



**IDEAL WAREHOUSE**  
INNOVATIONS INC

Protección para su personal

## SOPORTES DE REMOLQUE



La seguridad tiene un soporte donde apoyarse

### ¿CUÁLES EL RIESGO?

Al estar posicionados sobre el tren de apoyo retráctil, para la carga y descarga, las cajas de tráileres representan un riesgo crítico para la seguridad. Con la presión del peso combinado de la carga y de los montacargas, las cajas pueden inclinarse, o el tren de apoyo puede colapsar, creando situaciones potencialmente devastadoras para los trabajadores atrapados adentro.

La estabilidad de la caja se ve afectada por una compleja relación entre el número de ejes, el peso de la carga, la colocación del tren de apoyo, peso y ubicación de la carga, peso del montacargas y más.

Entender las especificaciones de la carga y estabilidad de todos los diferentes equipos disponibles en el mercado, esta más allá del entrenamiento de los conductores de montacargas, haciendo de que cada viaje a la "nariz" de la caja del tráiler se convierta en un desafío.

### UNA SOLUCIÓN SENCILLA DE IDEAL WAREHOUSE INNOVATIONS

Cuando la cabina se desacopla del tráiler, la caja corre el riesgo de colapsar, a menos que se utilice un sistema de apoyo secundario. Para aportar fuerza y apoyo, la línea de soportes de remolque portátiles de Ideal Warehouse Innovations se puede colocar fácilmente debajo de la parte delantera de un remolque para ayudar a prevenir contratiempos y tragedias.



# UNA SOLUCIÓN SENCILLA DE IDEAL WAREHOUSE INNOVATIONS

SIMPLE, FUERTE Y CONFIABLE

LA FUERZA EN NÚMEROS. CUATRO PODEROSAS OPCIONES.

## PARA PESO PESADO Y MUELLES DE ALTO TRÁFICO



### AutoStand PLUS

La mejor opción para un muelle de carga muy activo

#### Una opción superior de Ideal Warehouse Innovations

Su sistema de autonivelación accionado por gas, ajusta automáticamente la altura.

El sistema de palanca cuida la espalda gracias a su ergonomía.

Fácil de colocar y de ajustar  
Tecnología patentada, fuerte y estable

## PARA PESO PESADO Y MUELLES DE BAJO TRÁFICO



### AutoStand Ingeniería de primera línea

#### Un sólido apoyo

Diseñado para uso intensivo

Su amplia base brinda una solución estable.

Su sistema de autonivelación accionado por gas ajusta automáticamente la altura.

## PARA PESO LIVIANO Y MUELLES DE ALTO TRÁFICO



### Soporte De Remolque De Dos Postes

Dos puntos de apoyo

#### Fácil instalación

Colocación rápida y fácil de los dos postes para apoyo de carga

Sencillo ajuste de altura giratorio

Mayor estabilidad gracias a los dos postes

## PARA PESO LIVIANO Y MUELLES DE BAJO TRÁFICO



### Gato estabilizador con ajuste superior

Obtenga apoyo cuando sea necesario

#### Confiable y ágil

Altura ajustable con sencillo sistema de trinquete

Recomendamos 2 unidades por posición de muelle (una de cada lado del remolque)

Los soportes de remolque Ideal Warehouse Innovations son una solución posible para cumplir con esta norma de seguridad de la OSHA: 1910.178(k)(3) Podrían requerirse soportes fijos para soportar un semirremolque y prevenir vuelcos durante la carga o descarga mientras el remolque no está acoplado a un tractor.\*

\* Se debe evaluar cada situación de forma profesional para determinar la relevancia correspondiente.

**EVITE  
QUE LOS REMOLQUES  
SE INCLINEN**



**EVITE  
EL COLAPSO DEL TREN DE APOYO  
RETRÁCTIL**



**EVITE  
LESIONES**



# AUTOSTAND PLUS

UNA SOLUCIÓN DE PESO PESADO PARA MUELLES DE ALTO TRÁFICO

LA MEJOR OPCIÓN PARA UN MUELLE DE CARGA MUY ACTIVO



Con su plataforma amplia, y estable y su diseño ergonómico, el AutoStand Plus fue creado para soportar el peso y la presión de carga en entornos de muelles de carga de intensa actividad. AutoStand Plus puede colocarse en segundos, creando al instante un entorno de carga más fuerte y estable.

- Hasta 100,000 lb de Capacidad de Carga Estática (45,359 kg)
- Gran base de distribución de peso (17" x 18 1/2") (432 x 470 mm)
- Almohadilla de contacto grande y reforzada (5" x 30 » 1/4") (127127 x 6 mm)
- Neumáticos de goma macizos de 16" (406 mm) de diámetro para un fácil manejo sobre cualquier superficie
- Fácil de colocar
- Sistema de autonivelación accionado por gas con mecanismo de bloqueo de palanca
- 1 año de garantía limitada
- Altura de trabajo 37" (940 mm) a 48" (1219 mm)



**ERGONÓMICO Y FÁCIL DE OPERAR**



**EVITE QUE LOS REMOLQUES SE INCLINEN**



**EVITE EL COLAPSO DEL TREN DE APOYO RETRÁCTIL**

# AUTOSTAND

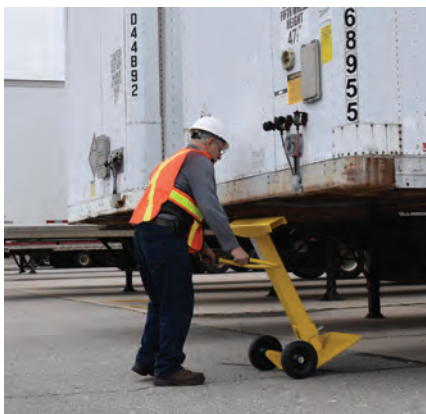
## UNA SOLUCIÓN DE PESO PESADO PARA MUELLES DE BAJO TRÁFICO

### INGENIERÍA DE PRIMERA LÍNEA



Diseñado para brindar fuerza y estabilidad con una amplia plataforma de apoyo, AutoStand puede más que soportar su peso al hacer que el muelle da carga sea más seguro. ¡AutoStand ayuda a evitar que las cajas se inclinen y que los trenes de apoyo colapsen gracias a sus 100,000 lb (45,359 kg) de capacidad de carga.

- Hasta 100,000 lb de Capacidad de Carga estática (45,359 kg)
- Gran base de distribución de peso (17" x 18 1/2") (432 x 470 mm)
- Gran almohadilla de contacto con el remolque (5" x 30" x 1/4") (127x127 x 6 mm) Ruedas de 10" de diámetro (254 mm)
- Fácil de colocar
- Sistema de autonivelación accionado por gas, con perno de seguridad
- 1 año de garantía limitada
- Altura de trabajo 42-1/2" (1080 mm) a 52-1/2" (1334 mm)



**OBTENGA APOYO CUANDO SEA NECESARIO**



**EVITE QUE LOS REMOLQUES SE INCLINEN**



**EVITE EL COLAPSO DEL TREN DE APOYO RETRÁCTIL**

# SOPORTE DE REMOLQUE DE DOS POSTES

PARA PESO MÁS LIGERO Y MUELLES DE ALTO TRÁFICO

## DOS PUNTOS DE APOYO



El exclusivo soporte de remolque de dos postes Ideal Warehouse Innovations hace lo que ninguna solución de un solo poste puede hacer. Con postes de apoyo de carga gemelos, colocados uno a cada lado la caja, el soporte de remolque de dos postes ayuda a evitar TANTO la inclinación como el vuelco del remolque.

- Hasta 100,000 lb de Capacidad de Carga Estática (45,359 kg) (50,000 lb por poste (22,678 kg))
- Almohadillas de apoyo de 6" de diámetro (152 mm)
- Ruedas de 10" de diámetro (254 mm)
- Fácil de colocar
- Sistema de nivelación Twin-Spin
- Viene con carro de transporte autónomo
- 1 año de garantía limitada
- Altura de trabajo 38-1/2" (978 mm) a 49-1/2" (1257 mm)



**PARA LOGRAR UN MÁXIMO DE ESTABILIDAD**



**FÁCILES DE COLOAR**



**SISTEMA DE NIVELACIÓN TWIN-SPIN**

# GATO ESTABILIZADOR CON AJUSTE SUPERIOR

DE PESO LIGERO PARA MULLES DE BAJO TRAFICO

OBTENGA APOYO CUANDO SEA NECESARIO



El gato estabilizador con ajuste superior quita la presión del tren de apoyo retráctil de la caja, proporcionando mayor fuerza y resistencia. De fácil colocación, recomendamos el uso de dos gatos por posición de muelle, para utilizar uno de cada lado del remolque.

- Hasta 100,000 lb de Capacidad de Carga Estática (45,359 kg)
- Almohadilla de apoyo de 8" de diámetro (203 mm)
- Ruedas de 8" de diámetro (203 mm)
- Fácil de colocar
- Uso recomendado: DOS gatos por posición de muelle (uno de cada lado del remolque)
- 1 año de garantía limitada
- Altura de trabajo 39-1/2" (1003 mm) a 51" (1295 mm) Working Range



**DOS GATOS PROPORCIONAN UNA ESTABILIDAD ÓPTIMA**



**EVITE QUE LOS REMOLQUES SE INCLINEN**



**EVITE EL COLAPSO DEL TREN DE APOYO RETRÁCTIL**



**IDEAL WAREHOUSE**  
INNOVATIONS INC  
Protección para su personal

Teléfono gratuito: 1-866-828-6737

Número gratuito de fax: 1-844-899-0088

[IdealWarehouse.com](http://IdealWarehouse.com)

[info@idealwarehouse.com](mailto:info@idealwarehouse.com)

Muchos de los productos de seguridad de Ideal Warehouse Innovations tienen marca registrada y están protegidos por leyes de patentes estadounidenses o internacionales. Los productos pueden cambiar sin previo aviso.  
Form [TrailerStand-SP-HI-IW-L-201812]